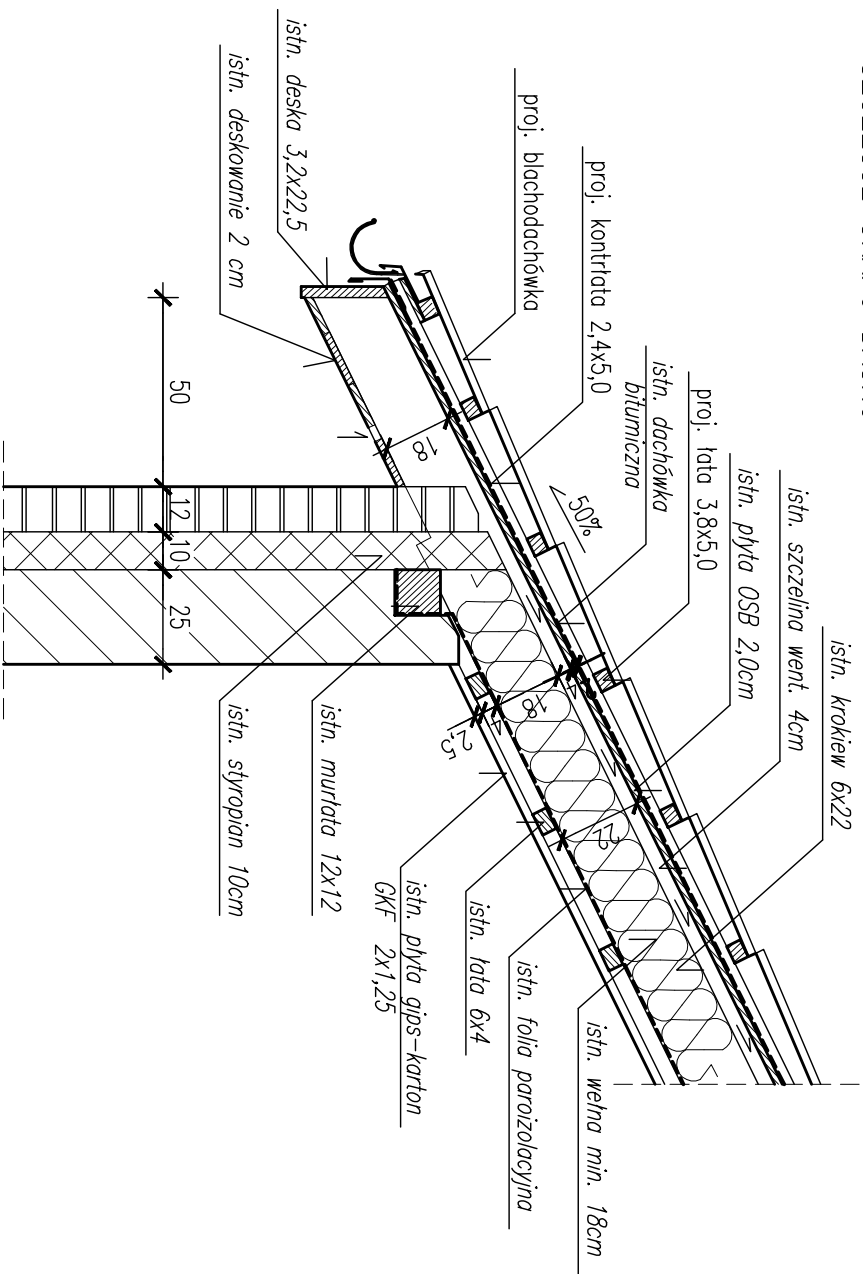
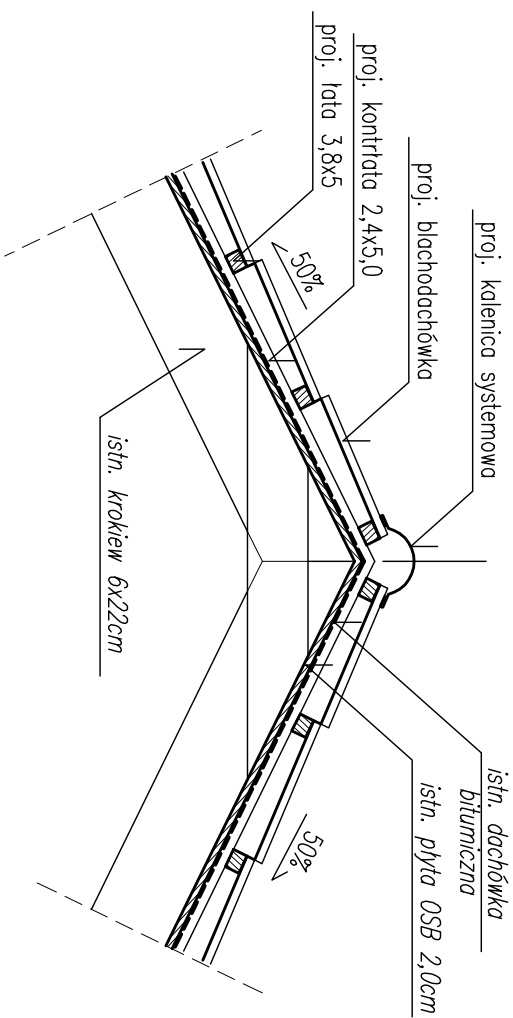


SZCZEGÓŁ OKAPU DACHU

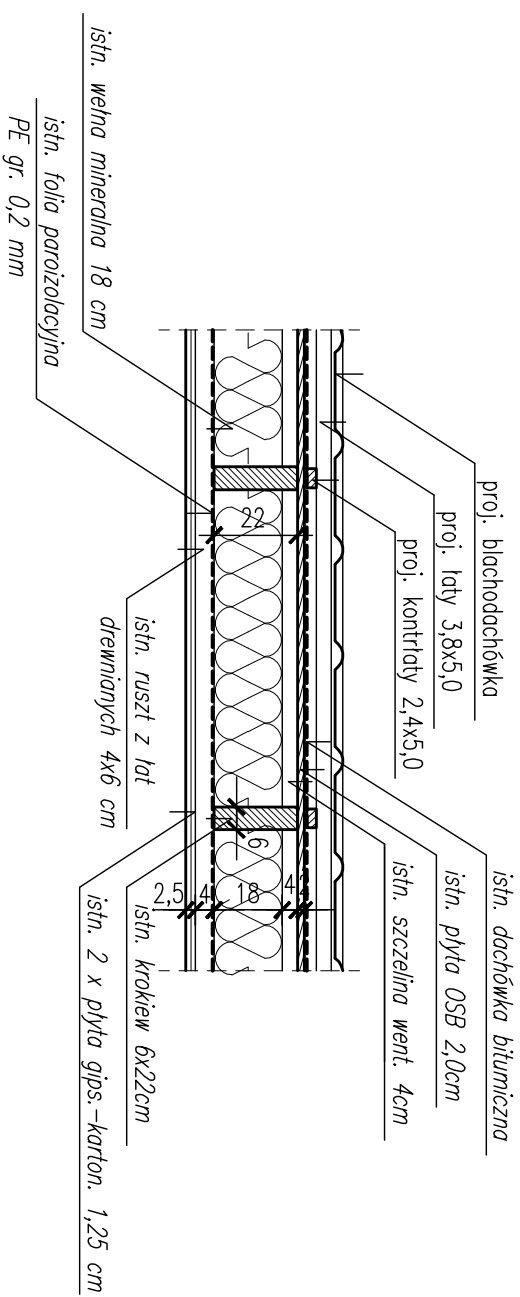



SZCZEGÓŁ KALENICY



- UWAGI:
1. Drewniane łaty i kontrłaty należy zaimpregnować środkiem owado- i grzybobójczym (preparat bezolny) oraz doprowadzić do stanu niezapalności przez pomalowanie farbami ogniochronnymi (np. FOBOS 4).
 2. Rozstaw łat przyjąć zgodnie z wytycznymi producenta zastosowanej blachodachówki.
 3. Obróbki blacharskie przyjąć z asortymentu producenta blachodachówki.
 4. Obróbki blacharskieuszczerlić silikonem dekar skim.

SZCZEGÓŁ OCIEPLENIA DACHU PRZEKRÓJ POZIOMY



		PRZEDSIĘBIORSTWO INŻYNIERSKO PROJEKTOWE SPÓŁKA Z O.O.	
Temat projektu: Projekt modernizacji pokrycia dachów budynku mieszkalnego przy ul. Agrestowej 8A w Warszawie		02-130 WARSZAWA ul. Gołnicka 13/61	
	Nazwisko	Data	Podpis
Projektował :	arch. Marzanna Dągun upr. nr 3551/6d/88	03.2018	
Opracował :			
Kreślił :			
Sprawdził :			
Nazwa rysunku SZCZEGÓŁY DACHU AGRESTOWA 8A		Stadium PW	Skala 1:20
Nr rysunku M-1/18-01-A-04		INWESTOR Towarzystwo Budownictwa Społecznego Warszawa Południe 03-828 Warszawa ul. Mińska 52/54	